



**GOVERNO DO  
ESTADO DO CEARÁ**  
*Secretaria da Educação*



# **Análise de indicadores da Aprendizagem de Matemática nas escolas da rede estadual de ensino de abrangência da 6ª CREDE.**





**Ideb**



## Como entender e usar o IDEB?

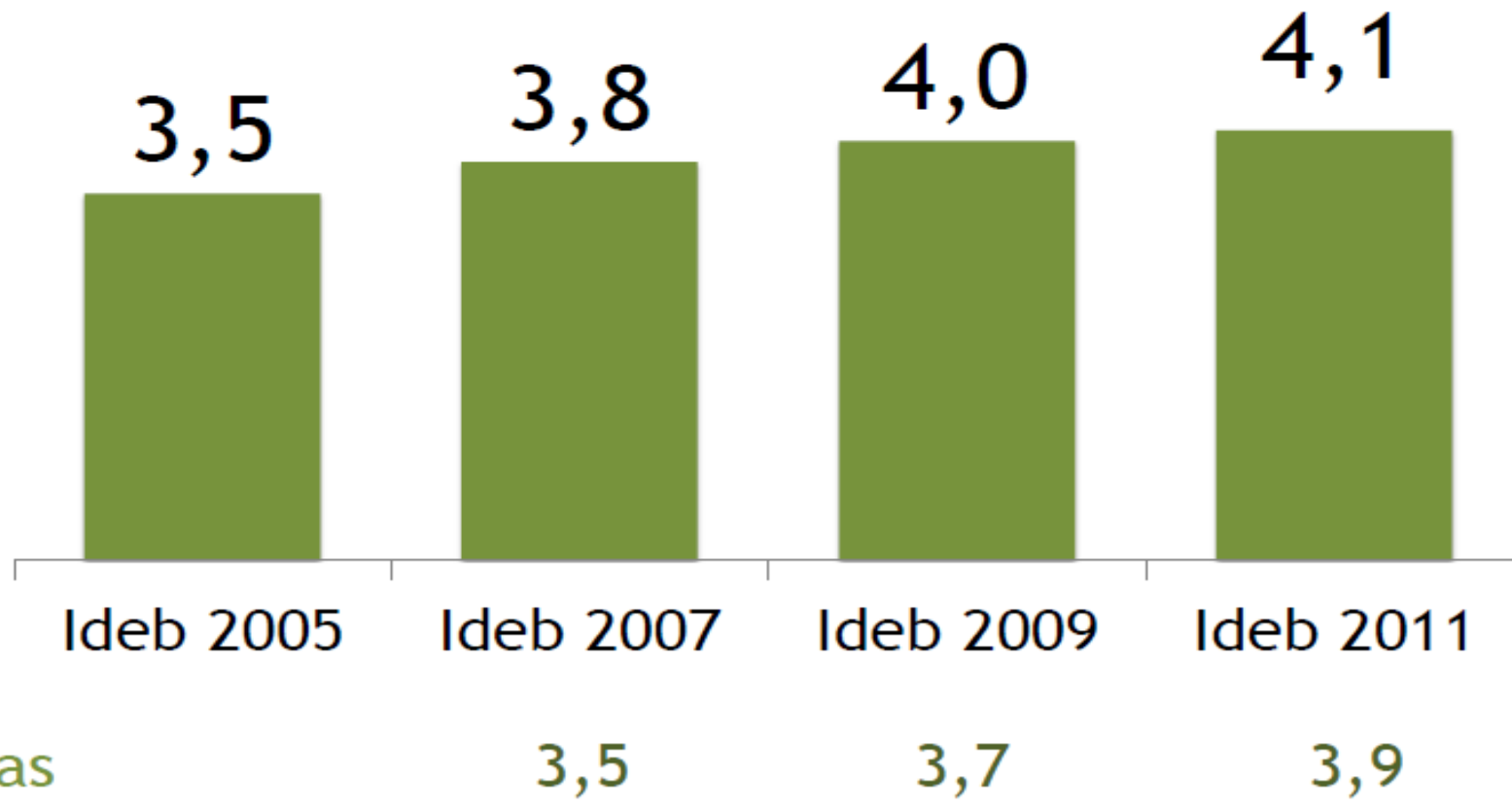
$$\text{IDEB} = (1/T) \cdot \text{NOTA}$$

- ✓ **T** é o número de anos que, em média, os alunos de uma escola, leva para completar uma série.
- ✓ Quando o fluxo escolar é perfeito,  $(1/T)$  assume **valor 1**, e o IDEB equivale a nota;
- ✓ **Nota** é a média da Prova Brasil para a escola, transformada de modo a ser expressa por valores entre 0 e 10.
- ✓ O IDEB é o resultado da operação dessa fórmula e varia de 0 a 10. Quanto mais próximo de 10, maior a competência demonstrada nos testes e mais regular o fluxo dos alunos por série;



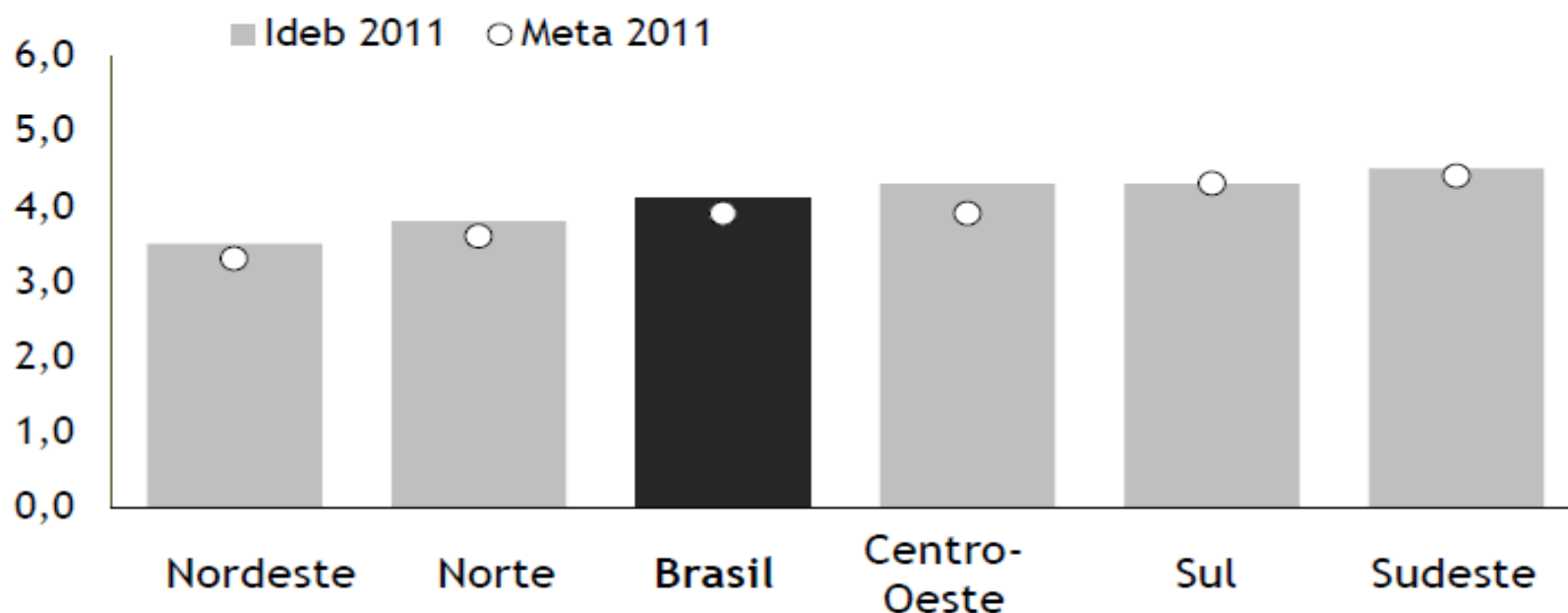
# Anos finais do ensino fundamental

**Brasil**





# Anos finais do ensino fundamental



Metas IDEB 2011

3,3

3,6

**3,9**

3,9

4,3

4,4

**IDEB 2011**

**3,5**

**3,8**

**4,1**

**4,3**

**4,3**

**4,5**

IDEB 2009

3,4

3,6

**4,0**

4,1

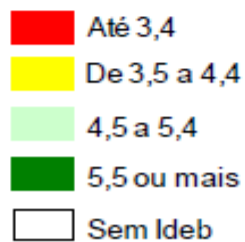
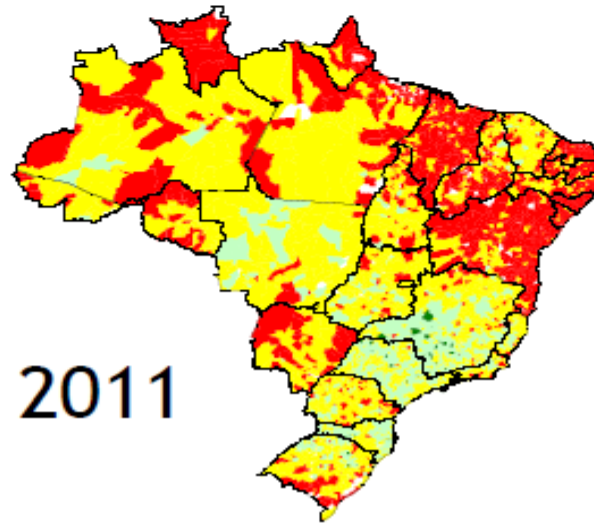
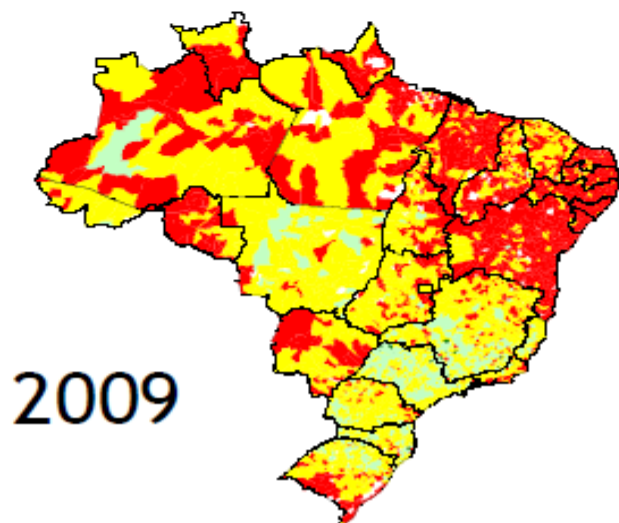
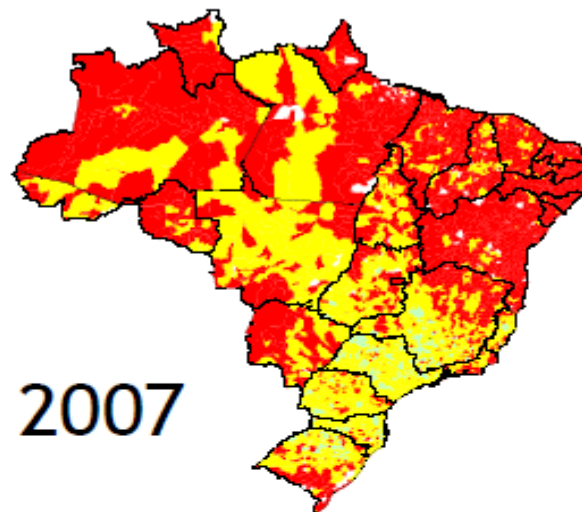
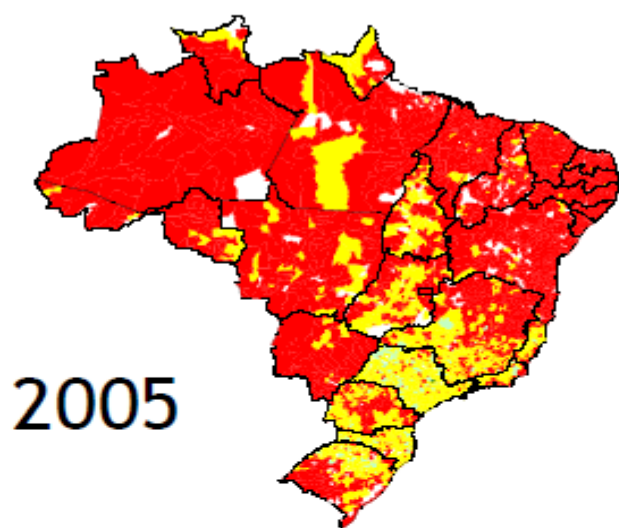
4,3

4,3



# Anos finais do ensino fundamental

Rede Pública

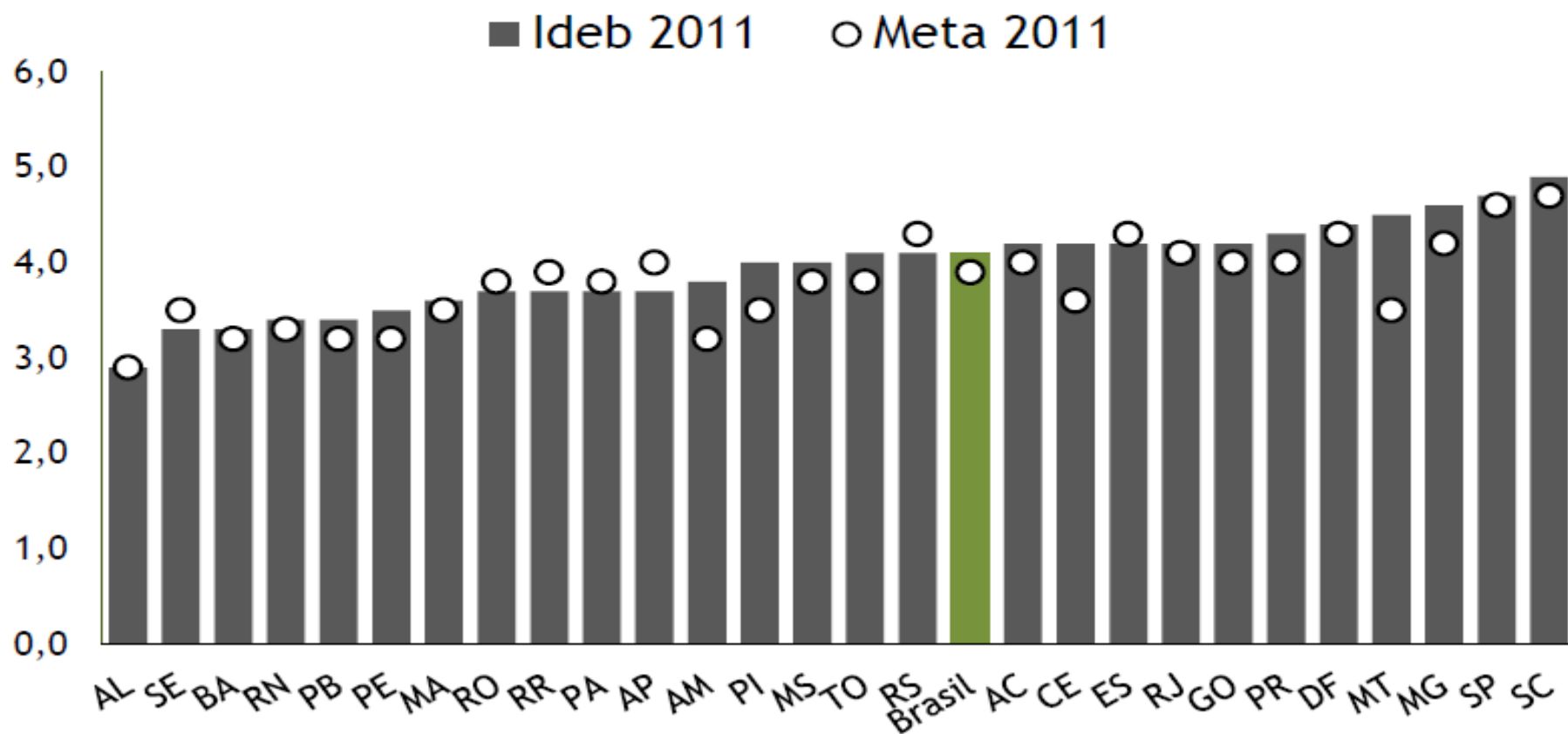




Mostrar próxima página (seta à direita)

# Anos finais do ensino fundamental

## Resultados dos Estados







# Anos finais do ensino fundamental

## Resultados das capitais

	IDEB 2009	IDEB 2011	Meta 2011
Aracaju	2,7	3,0	3,2
Belém	3,1	-	3,6
Belo Horizonte	3,9	4,2	4,1
Boa Vista	3,8	3,7	4,1
Brasília	3,9	3,9	3,7
Campo Grande	4,4	4,4	3,9
Cuiabá	4,1	4,1	3,3
Curitiba	4,1	4,1	4,1
Florianópolis	4,2	4,5	4,1
Fortaleza	3,5	3,6	3,2
Goiânia	3,8	3,9	3,6
João Pessoa	3,3	3,6	3,1
Macapá	3,6	3,5	4,0
Maceió	2,6	2,4	2,9

	IDEB 2009	IDEB 2011	Meta 2011
Manaus	3,2	3,6	3,2
Natal	3,0	3,0	3,3
Palmas	4,6	4,7	4,0
Porto Alegre	3,5	3,5	3,6
Porto Velho	3,3	3,1	3,6
Recife	2,8	3,1	2,9
Rio Branco	4,2	4,2	4,0
Rio de Janeiro	3,5	4,2	4,1
Salvador	2,7	2,7	3,1
São Luis	4,0	3,9	3,7
São Paulo	4,0	4,2	4,4
Teresina	4,0	3,9	3,7
Vitória	3,8	4,1	3,8

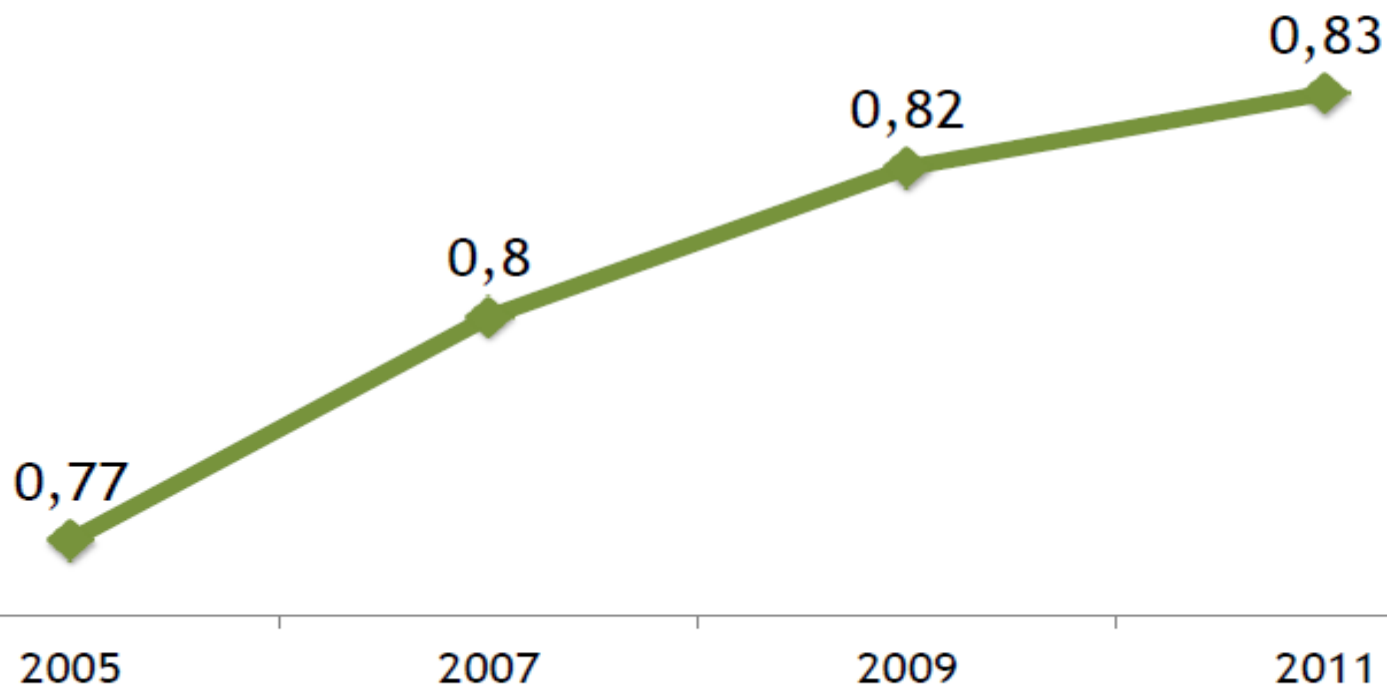
62,5% dos municípios alcançaram a meta de 2011, considerando o desempenho das escolas públicas.





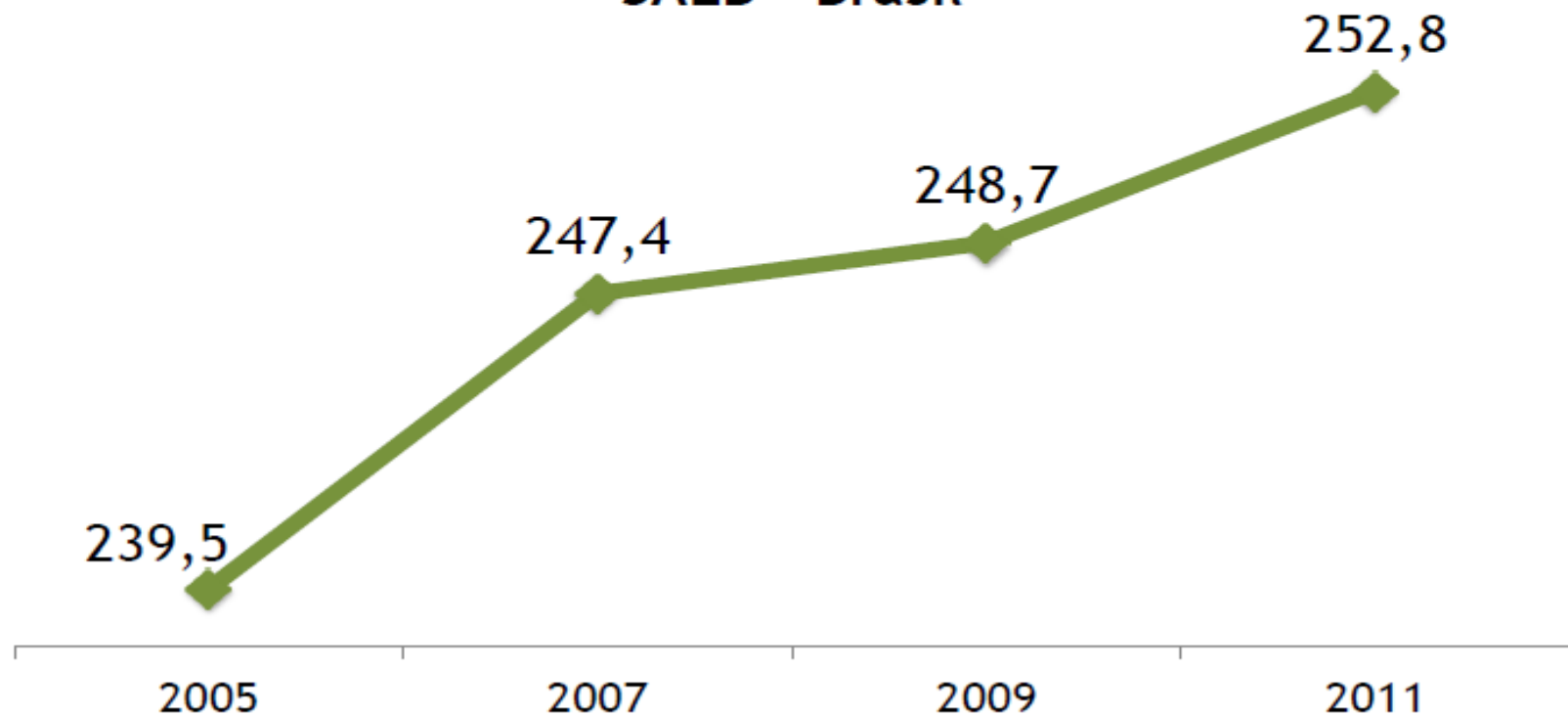
# Anos finais do ensino fundamental

Evolução da dimensão P (Aprovação) do IDEB -  
Brasil



# Anos finais do ensino fundamental

Evolução do desempenho em Matemática no  
SAEB - Brasil

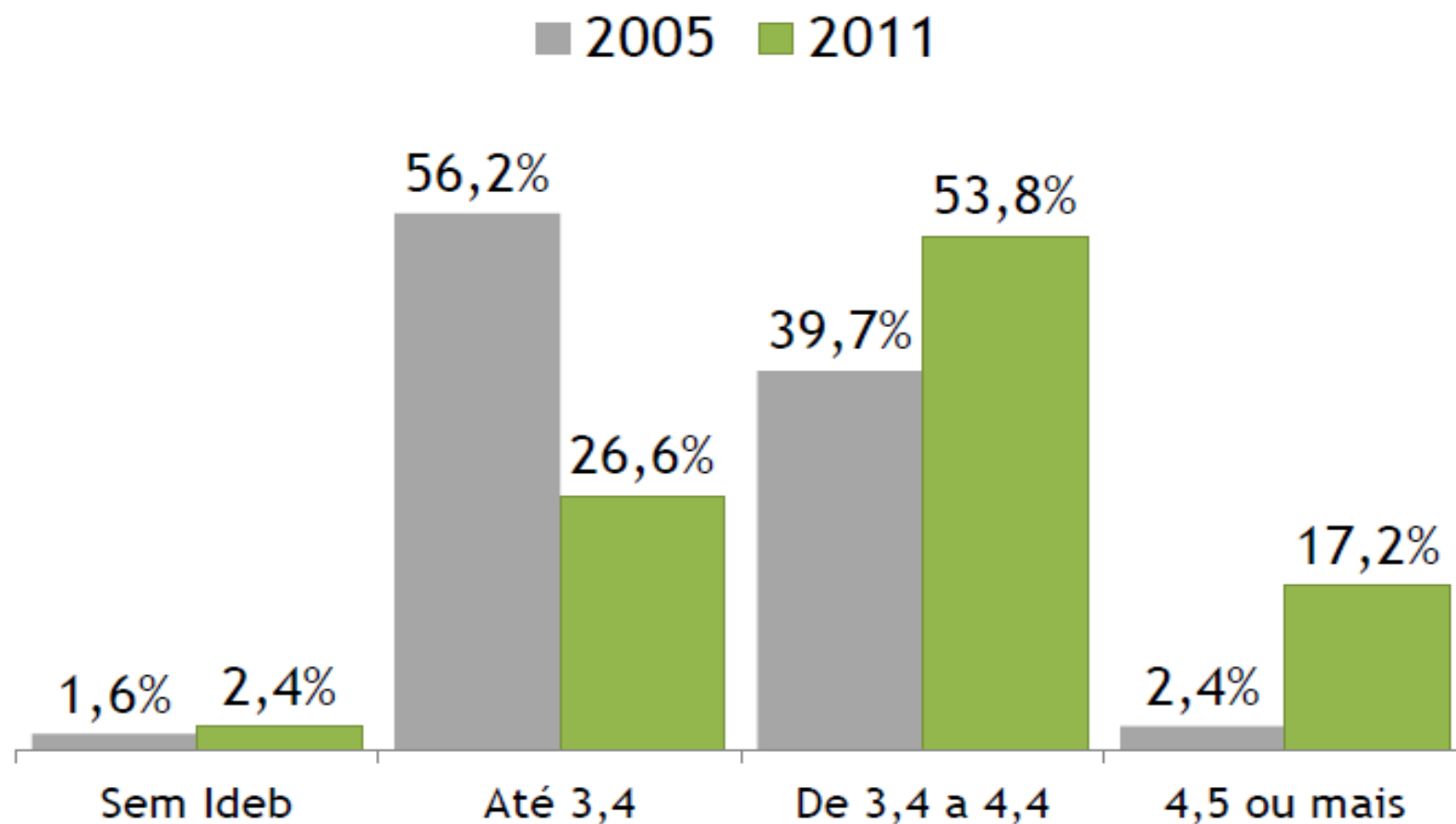




# Anos finais do ensino fundamental

## Proporção das matrículas por IDEB

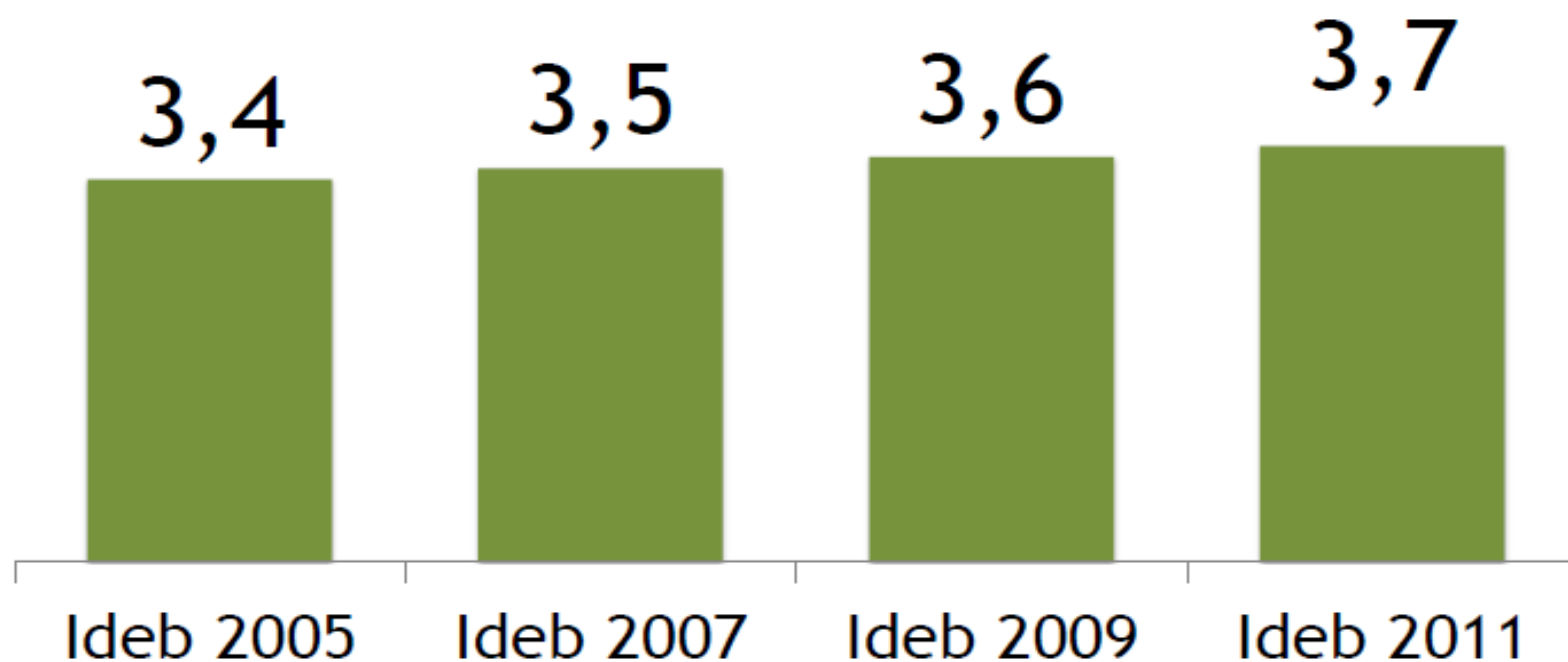
Rede pública





# Ensino Médio

**Brasil**



Metas

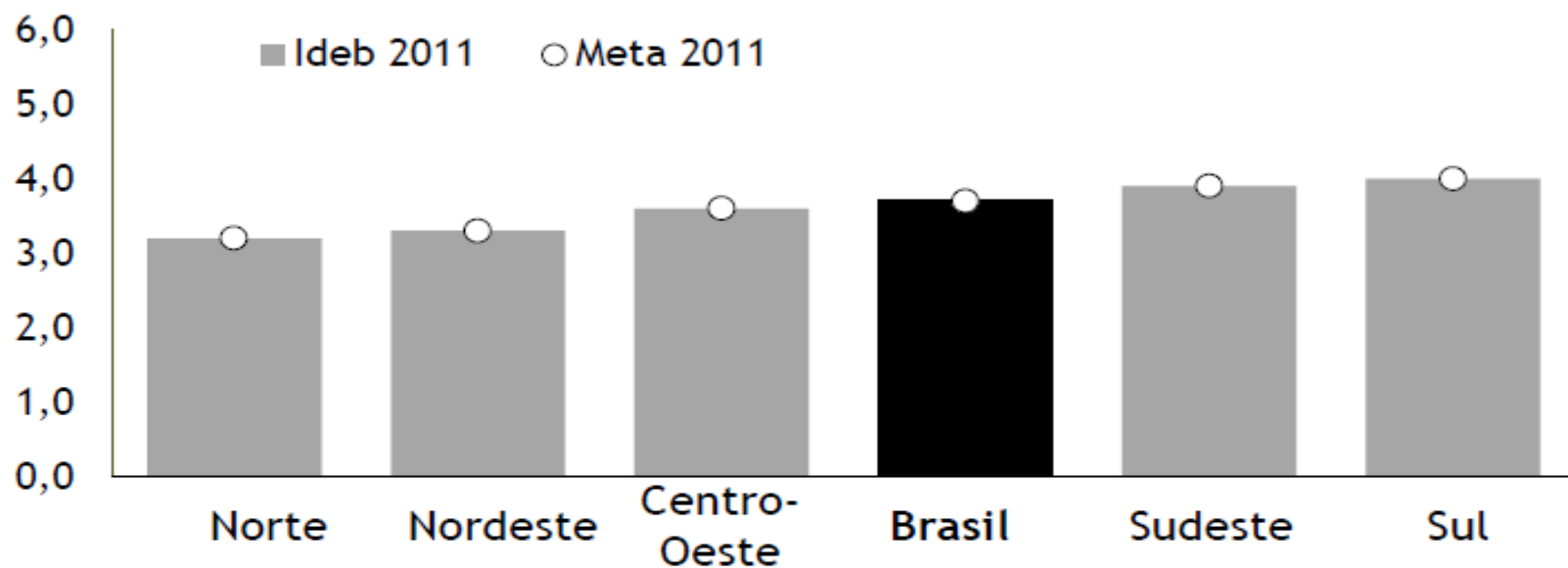
3,4

3,5

3,7



# Ensino Médio



Metas IDEB 2011

3,2    3,3    3,6    **3,7**    3,9    4,0

**IDEB 2011**

3,2    3,3    3,6    **3,7**    3,9    4,0

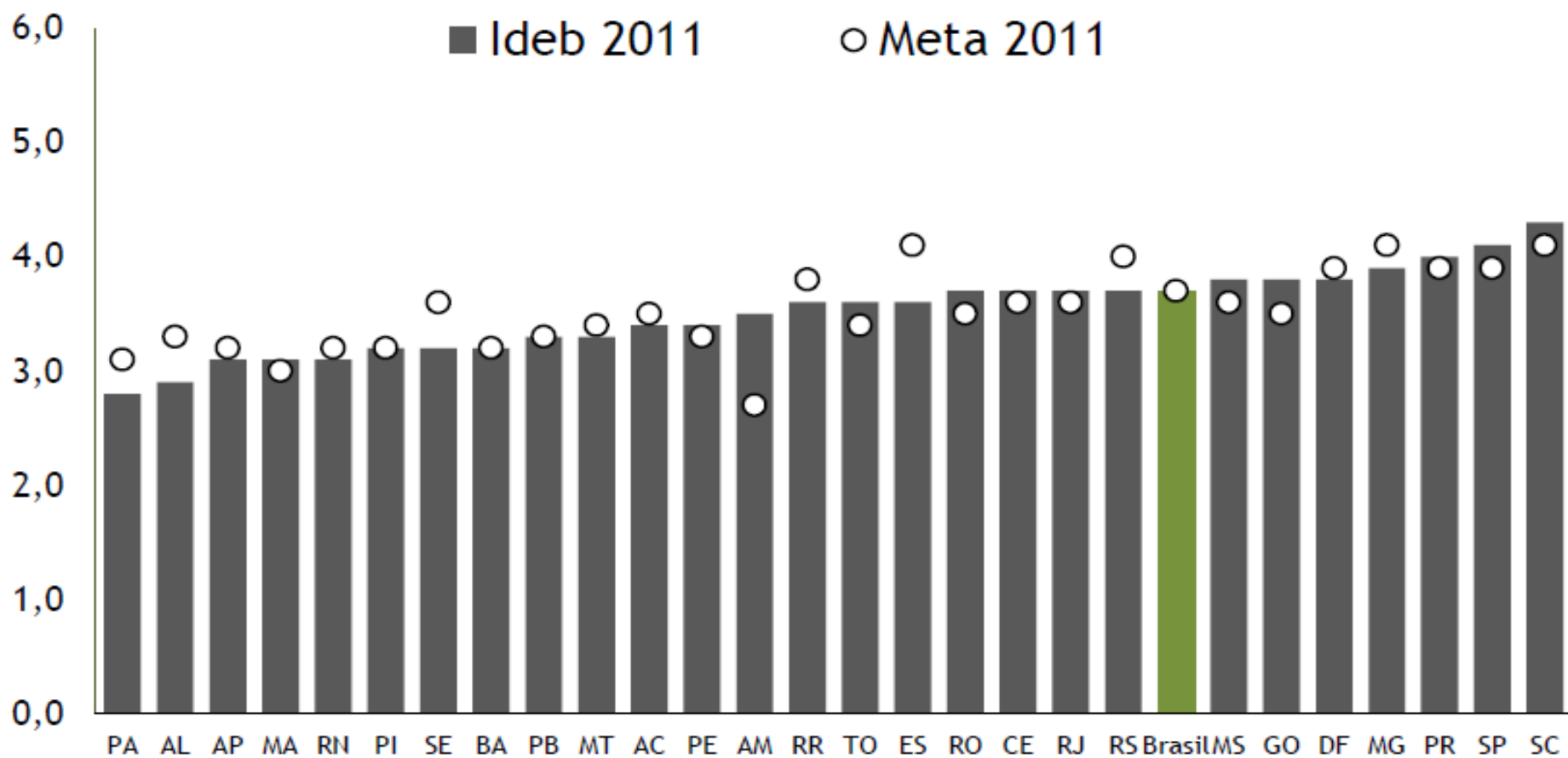
IDEB 2009

3,3    3,3    3,5    **3,6**    3,8    4,1



# Ensino Médio

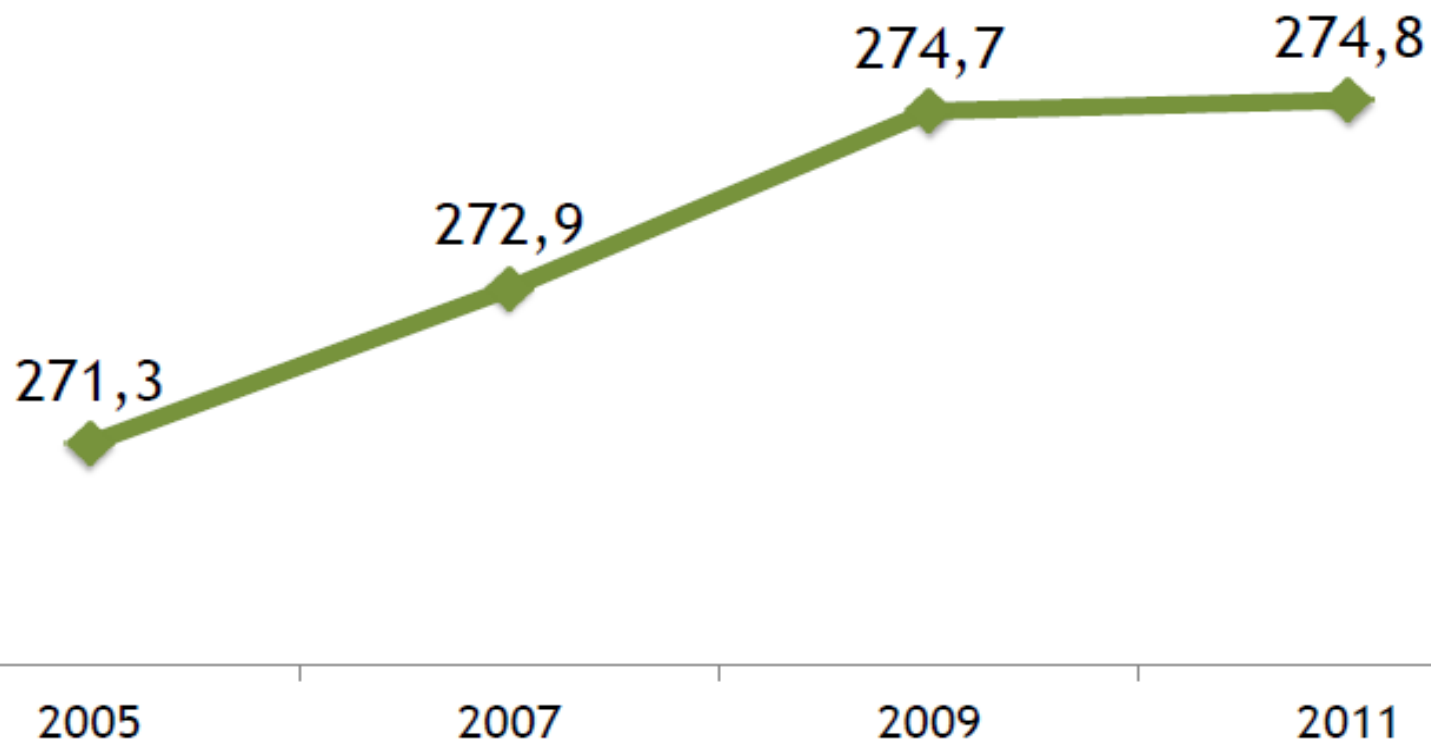
## Resultados dos Estados





# Ensino Médio

Evolução do desempenho em Matemática no  
SAEB - Brasil







	Anos iniciais do ensino fundamental	Anos finais do ensino fundamental	Ensino Médio
IDEB 2005	3,8	3,5	3,4
IDEB 2007	4,2	3,8	3,5
IDEB 2009	4,6	4,0	3,6
IDEB 2011	<b>5,0</b>	<b>4,1</b>	<b>3,7</b>
Meta IDEB 2011	<b>4,6</b>	<b>3,9</b>	<b>3,7</b>